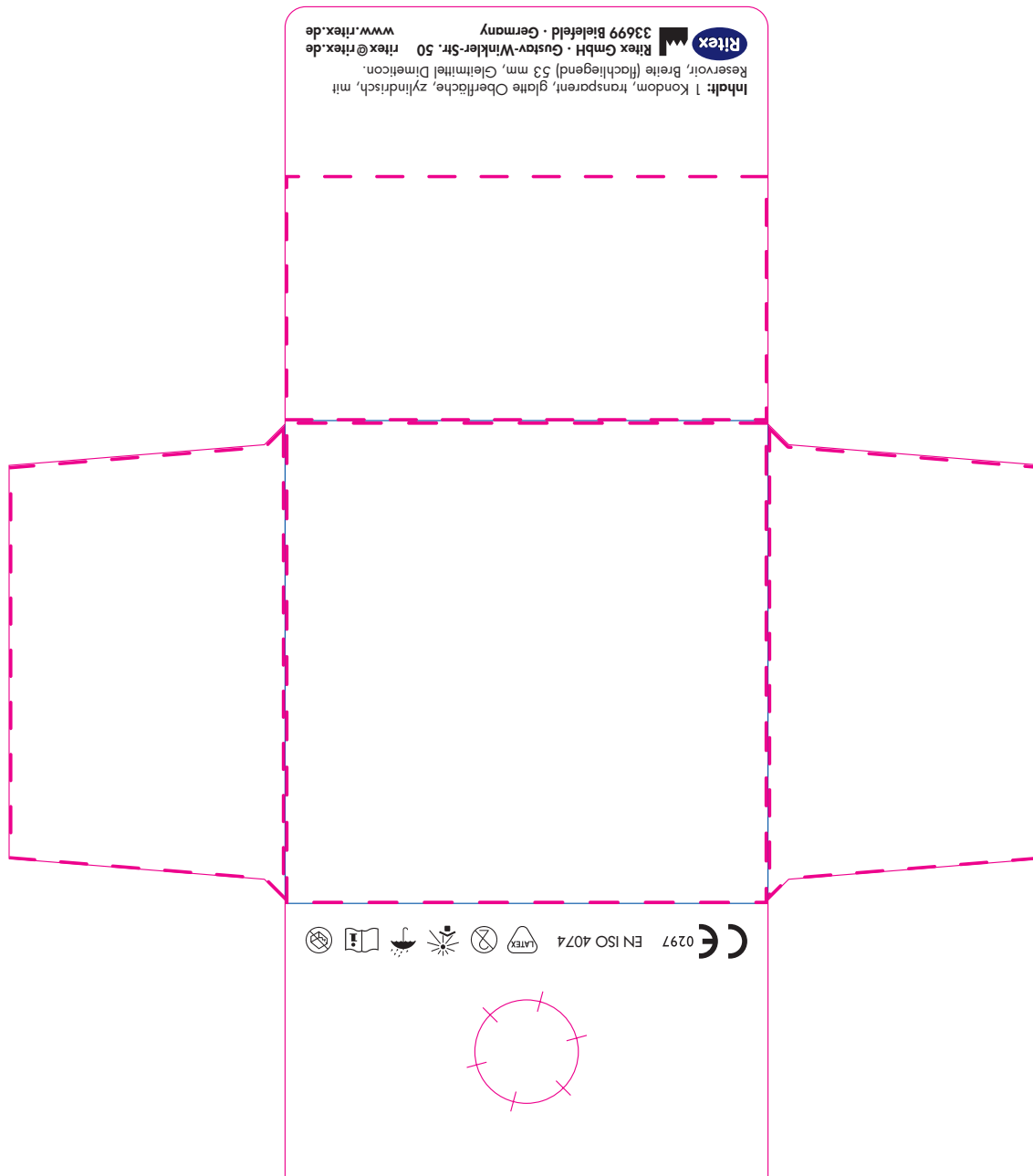
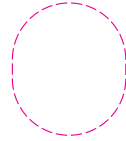


Achtung! Design nur innerhalb
der gestrichelten Linie möglich.



Achtung! Die Innenseite ist nicht veränderbar!



Kondom-Gebrauchshinweise:

Stand: 03-2020

Siegelfalch **behutsam** an der **Zackenkante** aufreißen (1). Bitte beachten Sie, dass z. B. Fingerringe, Schmuck oder Piercings im Intimbereich das Kondom beschädigen können.



Bevor Penis und Körper des Partners sich berühren, das Kondom über den steifen Penis abrollen. **Vorhaut ganz zurückziehen**, Reservoir mit Daumen und Zeigefinger sanft zusammendrücken, **mit Abrollrand nach außen** auf die Eichel setzen und das Kondom vollständig abrollen (2).



Sobald der Penis zu erschlaffen beginnt, das Kondom rutscht oder sehr spannt (Gefahr des Berstens), ziehen Sie den Penis heraus. **Halten Sie dabei das Kondom am Penisansatz fest, damit es nicht abrutscht** (3).



Sollte das Kondom nach Verwendung ein Loch aufweisen oder gerissen sein, sobald wie möglich, jedoch innerhalb von 72 Stunden, einen Arzt aufsuchen.

Ritex Kondome sind für die Anwendung beim vaginalen Geschlechtsverkehr bestimmte Medizinprodukte zur Empfängnisverhütung und zum lokalen Infektionsschutz. Bei nicht vaginaler Anwendung ist das Risiko des Abrutschens oder der Beschädigung höher. Keine Verhütungsmethode kann einen 100%igen Schutz vor Schwangerschaft und Infektionen garantieren.

Um **mangelnde Gleitfähigkeit** zu beheben, ausschließlich nur solche Gleitmittel verwenden, die vom Hersteller für die Anwendung mit Latex-Kondomen empfohlen sind (z. B. Ritex Gleitmittel: **BIO, GEL+, HYDRO SENSITIV** oder **LONGTIME**). In ausreichender Menge auf die **Außenseite** des bereits über den Penis abgerollten Kondoms auftragen. Niemals zusätzliche Gleitmittel auf der Kondom-Innenseite (zwischen Kondom und Penis) verwenden, da hierdurch das Kondom leichter abrutschen oder reißen kann. Niemals öl- oder fetthaltige Gleitmittel (z. B. Vaseline, Babyöl, Körperlotion) verwenden.

Bei Anwendung von Arzneimitteln wie Zäpfchen, Salben, Cremes etc. im Intimbereich fragen Sie Ihren Arzt oder Apotheker, ob diese die Sicherheit des Kondoms beeinträchtigen können.

Kondome bei Raumtemperatur nur in original verschlossenen Siegelbriefchen aufbewahren.

Entsorgen Sie benutzte Kondome nur über den Hausmüll. Nicht ins WC werfen!

Bitte beachten Sie auch die nachstehenden Hinweis-Symbole auf der Verpackung:



Bitte beachten Sie die ausführlichen Hinweise auf diesem Beipackzettel.



Jedes Kondom nur einmal benutzen, da bei Wiederverwendung ein erhöhtes Risiko einer Beschädigung bzw. Infektion zu befürchten ist.



Nicht benutzen, wenn das Siegelbriefchen beschädigt ist. Kondome entsorgen und ein neues verwenden.



Kondome vor direktem Sonnenlicht und Hitze geschützt lagern.



Kondome trocken lagern.



Diese Kondome sind aus Naturkautschuklatex, der bei Latex-Allergikern allergische Reaktionen einschließlich eines anaphylaktischen Schocks hervorrufen kann. Latex-Allergiker dürfen diese Kondome deshalb nicht benutzen.



Verfallsdatum. Kondome nicht benutzen, wenn Verfallsdatum überschritten.



Nummer der Kondomcharge



Hersteller

